

交通死亡事故速報No.1

平成31年1月9日
釧路方面本部
交通課

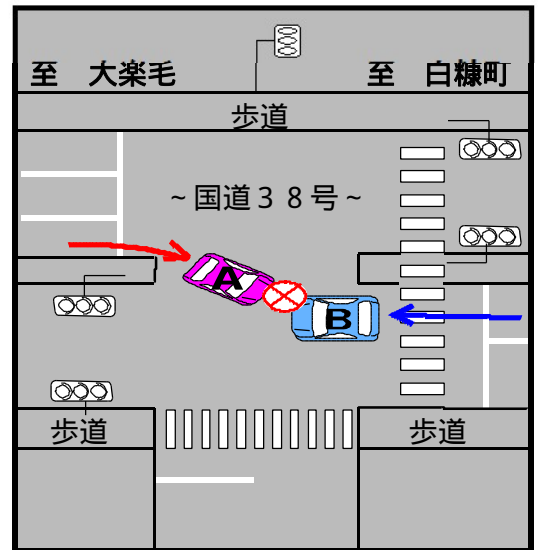


釧路市の国道で右折の軽四乗用と直進の普通乗用が衝突！

71歳男性運転手が死亡！

【事故の概要・現場模様】

| | | | | | | | |
|-----|-----------------------|------|-----|-------|--------|-----|----|
| 態様 | 軽四乗用×普通乗用（右折直進） | | | | | | |
| 日時 | 平成31年1月8日（火）午前4時17分ころ | | | | | | |
| 場所 | 釧路市新野先路上（国道38号） | | | | | | |
| 天候等 | 天候 晴 | | | 路面 乾燥 | | | |
| 当事者 | | 居住地 | 性別 | 職業 | 年齢 | 死傷 | |
| | A当 | 軽四乗用 | 釧路市 | 男性 | パート従業員 | 71歳 | 死亡 |
| | B当 | 普通乗用 | 白糠町 | 男性 | 会社員 | 37歳 | 軽傷 |



交通事故を起こさない・遭わないために…

右折車と直進車の事故が発生する原因として、主に

- 信号の見落とし
- 接近してくる車両の不確認
- 右折進行するタイミングの判断ミス

があります。

この種の事故を防ぐためには、

- 信号をよく確認し、確実に守る
- 危険がないか周囲の状況をよく確認する
- 無理に右折せず、接近してくる車両の通過を待つ

ことが大切です。

右折する際は、油断することなく、相手の車の動向を良く確認しましょう。