

交通死亡事故速報No. 20

平成29年12月19日
釧路方面本部
交通課

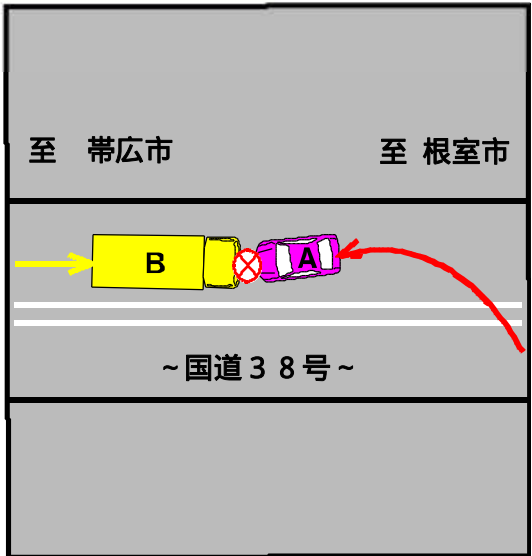


釧路市の国道で軽四乗用と大型トラックが正面衝突!

会社員33歳男性が死亡!

【事故の概要・現場模様】

態様	軽四乗用×大型貨物(正面衝突)						
日時	平成29年12月15日(金)午前3時40分ころ						
場所	釧路市広里先路上						
天候等	天候 晴れ			路面 乾燥			
当事者		居住地	性別	職業	年齢	死傷	
	A当	軽四乗用	釧路町	男性	会社員	33歳	死亡
	B当	大型貨物	芽室町	男性	運転手	48歳	なし



交通事故を起こさない・あわないために...

今年発生した釧路方面の交通死亡事故は、25人となり、前年同日比で1人増加しています。

12月19日現在までの交通死亡事故を分析した結果、

道路別では、国道の発生が多い。

事故類型では、車両単独事故が多く、次いで正面衝突が多い。

前方不注意、操作不適等の安全運転義務違反による事故が多い。

午前中の発生が多く、その中でも、4~8時、10~12時の発生が多い。

傾向にあります。

人の脳は、起床してから活性化するまで、時間がかかりますので、午前中に車を運転する時は、体操する等、頭をすっきりさせてから、運転するようにしましょう。