

交通死亡事故速報No.20

平成30年12月26日
釧路方面本部
交通課

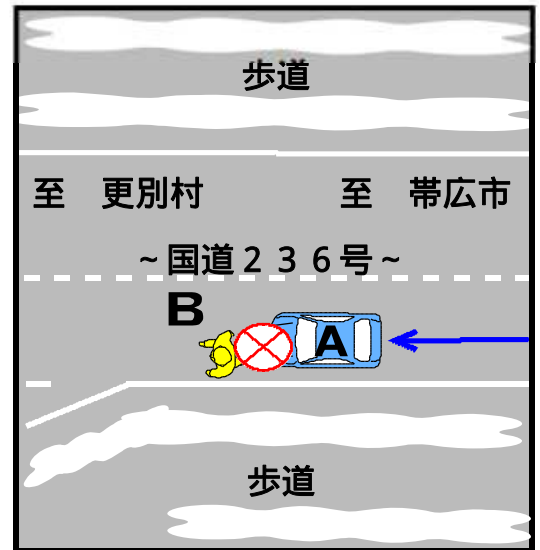


中札内村の国道で普通乗用が歩行者と衝突！

70歳男性歩行者が死亡！

【事故の概要・現場模様】

態様	普通乗用×歩行者（衝突）						
日時	平成30年12月24日（月）午前5時15分ころ						
場所	河西郡中札内村大通北6丁目先路上（国道236号）						
天候等	天候 晴			路面 乾燥			
当事者		居住地	性別	職業	年齢	死傷	
	A当	普通乗用	帯広市	男性	会社員	31歳	なし
	B当	歩行者	中札内村	男性	無職	70歳	死亡



交通事故を起こさない・遭わないために…

- 運転手の方へ
雪が積もるこの時期は、歩道の積雪を避けて車道を歩いている人がいます。
ロービームでは、発見が遅れる場合もありますので、ハイビームとスピードダウンを心掛けるようにしましょう。
- 歩行者の方へ
歩行者事故の防止には、夜光反射材が効果的ですが、先般、釧路方面管内で高齢歩行者を対象に着用状況等を調査した結果、着用率は、17%で未だ普及しているとは言えない状況でした。
夜光反射材を身につけると、身につけていない場合に比べ、約2倍の距離から発見出来ます。
日没後に外出する際には、明るい服装と夜光反射材を身につけ、歩道を歩きましょう。



交通死亡事故抑止緊急対策実施中！！